

ALASKA

L'Alaska, 100 ans Philibert

circuit
16J

En bref

Venez découvrir le Yukon et l'Alaska, synonyme ruée vers l'Or et grands espaces à l'état sauvage. Réveillez l'explorateur qui est en vous !

Durée du vol



19h

Décalage horaire



-10h

Langue



Anglais

Climat

Différents
types de
climat

Les plus

- Succombez à la beauté des merveilleux paysages vierges du Yukon et de l'Alaska,
- Profitez de nombreuses vues panoramiques sur les glaciers et hautes montagnes,
- Observez la faune, pygargues à tête blanche, loups, grizzlis, et orignaux dans le Parc National de Denali,
- Plongez dans le passé à Skagway et Dawson city à l'époque de la ruée vers l'Or du Klondike,
- Groupe limité à 15 voyageurs.

Liste des départs

Du 24-08 au 08-09-2025

8 986.00 tte/pers

Le programme

JOUR 1 - DÉPART POUR LE YUKON

Rendez-vous à l'aéroport de Lyon-Saint-Exupéry. Assistance aux formalités d'enregistrement et embarquement à destination Whitehorse. Accueil. Transfert et installation à l'hôtel. Logement.



JOUR 2 - DÉCOUVERTE DE WHITEHORSE ET ENTRÉE EN ALASKA

Partez pour un tour de ville de Whitehorse, la capitale du Yukon, près de la rivière du même nom. Le grand voyage commence avec une courte étape sur l'Alaska Highway en direction de l'ouest pour atteindre Haines Junction. Visitez le parc national Kluane. Une grande variété d'animaux se trouve dans cet immense parc national encore vierge et inexploré. Randonnée guidée dans le parc. Installation à l'hôtel. Dîner logement.



JOUR 3 - METTEZ LE CAP SUR TOK

Trajet vers Tok en longeant la rive de l'immense lac Kluane. Arrêtez-vous au Sheep Mountain Visitor Center afin d'apercevoir quelques mouflons blancs de Dall sur les montagnes environnantes. Installation à l'hôtel. Dîner logement.





JOUR 4 - ROUTE VERS LA CÔTE PACIFIQUE ET VALDEZ

Empruntez Glenn Highway qui longe rivières, lacs innombrables, glaciers et enfin le majestueux parc National Wrangell-St. Elias, classé Patrimoine Mondial de l'Unesco. Poursuivez vers le sud sur la Richardson Highway vers la côte du Pacifique. Traversez la chaîne côtière par le col Thompson. Arrivez à Valdez, aussi appelée Petite Suisse pour son splendide environnement alpin. Installation à l'hôtel. Logement.

JOUR 5 - ADMIREZ LES PAYSAGES MARITIMES DE L'ALASKA

Traversez la baie du Prince William en ferry, le point culminant des beautés naturelles de l'Alaska. La route longe ensuite la côte du Pacifique, passant par les glaciers, dont le glacier Columbia, le plus spectaculaire de tous. Faites une pause pour admirer la faune : loutres, macareux, lions de mer et baleines sont souvent visibles des côtes. Passage près du glacier Portage. Installation à l'hôtel. Dîner logement.



JOUR 6 - VISITEZ ANCHORAGE

Trajet vers Anchorage, la plus grande ville de l'Alaska. Tour de ville et de ses principaux attraits dont les lacs Hood et Spenard. Profitez d'un temps libre pour découvrir l'un des nombreux musées de la ville dont le musée de l'Aviation aux nombreux avions légendaires. Installation à l'hôtel. Dîner. En soirée, profitez de la vie nocturne d'Anchorage. Logement.

JOUR 7 - DIRECTION LE PARC NATIONAL DE DENALI

Prenez la direction du parc national de Denali. Le paysage à couper le souffle offre des vues panoramiques en constante évolution, des glaciers jusqu'aux barrages de castors dans la rivière voisine. Installation à l'hôtel. Dîner logement.



JOUR 8 - EXPLOREZ LE PARC NATIONAL DE DENALI

Profitez d'une excursion dans le parc Denali aux paysages les plus incroyables d'Amérique du Nord. Selon la météo, il est possible d'observer le majestueux Mont Denali. Ces 6 193 m d'altitude en font la plus haute montagne des États-Unis. La variété de la faune est très impressionnante notamment près de Wonder Lake, où se retrouvent beaucoup d'animaux sauvages. Retour à l'hôtel. Dîner logement.



JOUR 9 - PRENEZ LA ROUTE POUR FAIRBANKS

Prenez la route en direction de Fairbanks. Cette ville est située au nord du 64e parallèle et à 320 km au sud du cercle arctique. Visitez la station de recherche sur les grands animaux de l'université de l'Alaska. Croisière en bateau à aubes sur la rivière Chena. Installation à l'hôtel. Dîner logement.



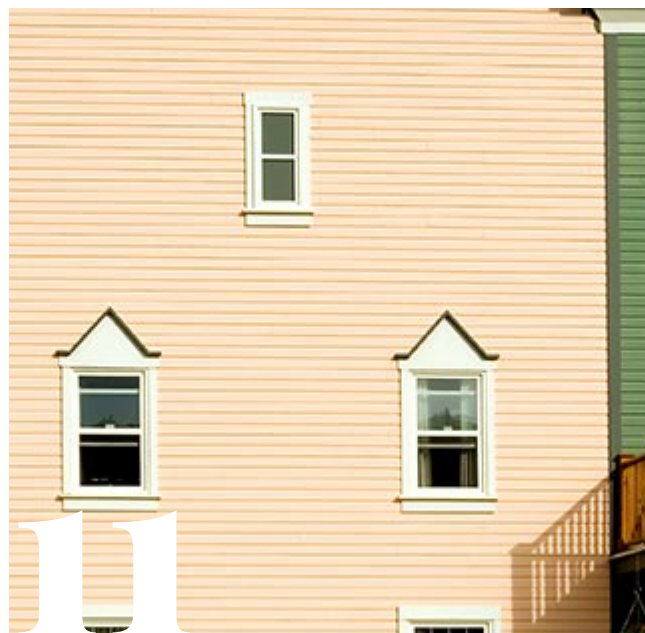


JOUR 10 - SUIVEZ LA ROUTE PANORAMIQUE TOP OF THE WORLD HIGHWAY

Partez vers le sud en direction de Delta Junction. Continuez sur la route panoramique Top of the World Highway située à 1 300 m d'altitude avec de sublimes vues des montagnes, des vallées environnantes et des beaux paysages de toundra. Traversez la frontière à Little Gold Creek. Découverte des villages aux noms étranges tels que Chicken et Action Wade, puis traversée du fleuve Yukon en ferry, avant d'arriver à Dawson City. Installation à l'hôtel. Dîner logement.

JOUR 11 - DAWSON CITY ET LA RUÉE VERS L'OR

Visitez Dawson City, ville historique des chercheurs d'or. Cette ville légendaire a été l'épicentre de la fameuse ruée vers l'or du Klondike de 1898 et l'esprit de cette époque l'anime encore aujourd'hui. Tentez votre chance comme chercheur d'Or. Visitez la cabine de Jack London ou le Musée d'histoire de Dawson. Profitez d'une soirée casino et spectacle de cancan typique de la région au Diamond Tooth Gerties. Dîner logement.



JOUR 12 - EN ROUTE VERS LE GRAND NORD AVEC LA DEMPSTER HIGHWAY

Partez très tôt le matin jusqu'à la route Dempster, seule route vers la ville d'Inuvik et la mer polaire. Découvrez les montagnes du parc Tombstone, un paysage unique. Retour vers Dawson City. Dîner logement.



JOUR 13 - DIRECTION WHITEHORSE SUR LA ROUTE DU KLONDIKE

Mettez le cap vers Whitehorse sur la route du Klondike aux vestiges de vieux bureaux de postes, relais routiers et petits villages de l'époque de la ruée vers l'or. Arrivée à Whitehorse. Installation à l'hôtel. Dîner logement.



JOUR 14 - EMPRUNTEZ LA CÉLÈBRE WHITE PASS AND YUKON ROUTE

Embarquez vers Skagway à bord du fameux train White Pass & Yukon Route qui parcourt l'ancien chemin de fer de la ruée vers l'or. Tour d'orientation de Skagway, de ses édifices, cimetières, saloons et hôtels... Retour vers Whitehorse avec arrêts au lac Emerald et au désert de Carcross, dunes de sable d'un ancien lac asséché. Dîner logement.



JOUR 15 - FIN DE VOTRE VOYAGE DANS LE YUKON ET ALASKA

Transfert à l'aéroport de Whitehorse. Formalités d'enregistrement et vol retour, avec escales, à destination de Lyon.



JOUR 16 - ARRIVÉE À LYON

Correspondance pour l'Aéroport de Lyon-Saint-Exupéry.

Partez bien informés !

Monnaie : le dollar américain (USD) en Alaska, le dollar canadien CAD) au Yukon

Voltage : 110 V - prévoir un adaptateur à deux broches plates.

La restauration n'est pas le point fort des Etats-Unis.

La plupart des déjeuners seront sous forme de pique-nique.

Les autocars sont de bon confort, sans atteindre celui que nous connaissons en Europe.

La notion de pourboires est différente Outre-Atlantique et revêt un caractère institutionnel. L'usage est de 3 USD par jour et par personne pour le chauffeur et 5 USD par jour et par personne pour le guide.

Besoin d'aide ?

Nos conseillers sont à votre écoute au

04 78 98 56 56